



LUONTOKOLO

Etsikää luonnosta oma paikka,
jossa on mukava istua tai nojata puuhun.

Katselkaa luontoa tarkasti.

Mitä näette ja kuulette?

Miltä ympärillä tuoksuu?





LUONTOKUVAAJA

Tässä leikissä jokainen tarvitsee parin.
Toinen teistä on luontokuvaaja,
ja toinen on kamera.

Kamera sulkee silmänsä.
Kuvaaja pitää kameran hartioista kiinni
ja ohjaa kameraa eteenpäin.

Kuvaaja pysäyttää kameran,
kun hän haluaa kuvata jotain.
Kuvaaja taputtaa kameraa olkapäälle,
ja kamera avaa silmänsä.
Se tarkoittaa, että kamera ottaa kuvan.

Sitten kamera laittaa silmät kiinni,
ja kuvaaja ohjaa häntä taas eteenpäin.
Kuvaaja huolehtii,
että kamera ei törmää
tai kompastu mihinkään.





PESÄN RAKENNUS

Millainen on hyvä pesä?

Rakentakaa yhdessä pesä eläimelle.

Voitte tehdä pesän oikealle
tai keksitylle eläimelle.

Etsikää pesän materiaalit luonnosta.

Käyttäkää sellaista materiaalia,
joka ei ole kiinni maassa tai puussa.

Älkää ottako jäkälää tai sammalta,
joka kasvaa hitaasti.





KIPEILYPUU

Hyvässä kiipeilypuussa on
riittävästi tukevia oksia,
ja alimmat oksat ovat lähellä maata.
Hyvän kiipeilypuun ympärillä maa on pehmeää.
Löydätkö lähistöltä hyvän kiipeilypuun?
Kiipeily tekee hyvää myös aikuiselle!

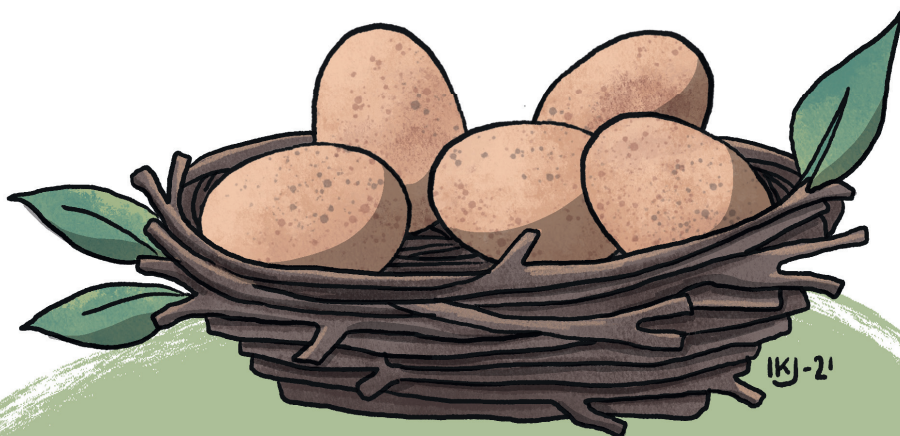




KEPPIKISA

Purolla on kiva leikkiä.
Etsikää jokaiselle oma keppi, oksa tai käpy.
Sopikaa puron varrelta lähtö ja maali.
Pudottakaa kepit yhtä aikaa veteen.
Juoskaa sitten katsomaan, kenen keppi
on ensimmäisenä maalissa.





LINNUNPESÄ

Keväällä linnut tekevät pesän ja hautovat munia.

Lintuemo huolehtii munistaan, mutta joskus joku eläin voi varastaa munan, koska haluaa syödä sen. Tiedättekö te eläimiä, jotka syövät linnunmunia?

Leikki:

Valitkaa paikka, joka on leikissä linnunpesä.

Valitkaa sitten toinen paikka, joka on jonkun muun eläimen pesä.

Se voi olla vähän kauempana linnunpesästä.

Kerätkää yhdessä kiviä tai käpyjä linnunpesään.

Ne ovat leikissä linnunmunia.

Sopikaa, kuka leikkijöistä on lintuemo.

Muut ovat nälkäisiä metsän eläimiä.

Eläimet yrittävät varastaa munia linnunpesästä.

Ne yrittävät viedä munat omaan pesäänsä.

Lintuemo yrittää estää, mutta se ei poistu pesästään.

Voitte vaihtaa rooleja välillä.

