

STRATEGIA 2023–2028



★ Kaikilla on mahdollisuus ulkoilla

★ Ulkoilemme ympäristöä
kunnioittaen

★ Kaikille avoin yhteisö

★ Olemme rohkeita ja uudistumme

★ Arvostamme
vapaaehtoisuutta

VISIO

Kaikki löytävät mielekkään tavan
ulkoilla ja nauttia luonnosta

Liikkuva perhe -ohjelmaan on
liittynyt 1 100 perheliikunnan
toimijaa

ULKOILE

Jäsen-
yhdistyksissä
toimii 2 500
ulkoilun
ohjaajaa

100 000 ulkoilijaa löytää
järjestöstämme sopivan
yhteisön ja pääsee mukaan
toimintaan

Käytössämme on
modernit digitaaliset
työkalut

OSALLISTU

100 jäsenyhdistystä
toteuttaa järjestön
konseptoimia
ulkoilutapahtumia
vuosittain

Tuotamme palveluita
tukemaan omatoimista ulkoilua

Järjestömme tunnettuus
Suomessa on 25 %

VAIKUTA

MISSIO

Edistämme vastuullista, ympäristövastuuta ulkoilua

VISIO & MISSIO

VISIO: KAIKKI LÖYTÄVÄT MIELEKKÄÄN TAVAN ULKOILLA JA NAUTTIA LUONNOSTA

Kun sanomme kaikki, se tarkoittaa myös sitä. Yksin emme tähän tietenkään pysty. Tarvitsemme apua ja kumppaneita. Aivan kaikki saavutetaan yhteistyöllä.

MISSIO: EDISTÄMME VASTUULLISTA, YMPÄRIVUOTISTA ULKOILUA

Ulkoilemme säällä kuin säällä, emmekä jätä jälkiä luontoon.
Minimoimme toimintamme kielteiset vaikutukset ympäristölle.



ARVOT

KAIKILLA ON MAHDOLLISUUS ULKOILLA

Ulkoilu lisää hyvinvointia. Jokaisella Suomessa asuvalla tulee olla oikeus ja mahdollisuus ulkoilla. Omalla paikkakunnallaan, omalla tasollaan, yksin tai yhdessä.

ULKOILEMME YMPÄRISTÖÄ KUNNIOITTAEN

Luonnossa saadut kokemukset vahvistavat kestäväää luonto- ja ympäristösuhdetta. Vastuullinen ulkoilu tarkoittaa ympäristövastuullisia toimintatapoja, jokamiehenoikeuksien ja -velvollisuuksien vaalimista sekä luonnon kulumisen ja häirinnän välttämistä. Luonnosta ja ulkoilusta kuuluu nauttia siten, ettei viedä tulevilta sukupolvilta mahdollisuutta siihen.

ARVOSTAMME VAPAAEHTOISUUTTA

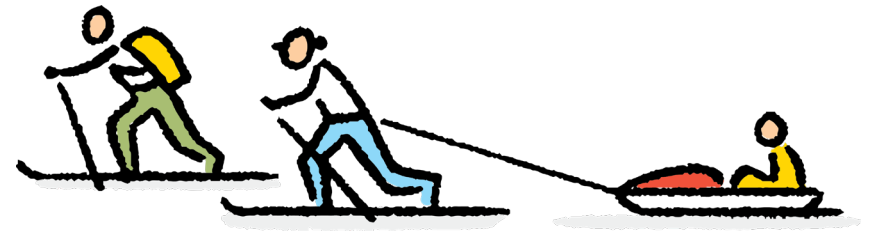
Suomen Ladun toiminta perustuu vahvaan paikalliseen vapaaehtoisuuteen. Vapaaehtoisena toimimisen pitää olla omaehtoista, palkitsevaa ja vaivatonta. Vapaaehtoistyön toimintaedellytykset Suomessa on turvattava

KAIKILLE AVOIN YHTEISÖ

Suomen Ladun toimintaan on helppo tulla mukaan. Toinen toistemme kunnioittaminen ja erilaisuuden hyväksyminen ovat meille tärkeitä. Olemme avoimia toimintaamme liittyvistä päätöksistä, rahoituksesta ja vaikutteista. Olemme hyviä kumppaneita suuren yleisön, sidosryhmien, median ja rahoittajien suuntaan.

OLEMME ROHKEITA JA UUDISTUMME

Yhteiskunta muuttuu ja sen mukana myös me. Suomen Latu haluaa säilyttää merkityksellisyytensä myös tulevaisuudessa. Seuraamme, mitä ajassa tapahtuu ja mikä ihmisiä liikuttaa. Uudistumme yhteisönä, teemme rohkeita valintoja tulevaisuuteen kurkottaen ja kokeilemme uteliaina uutta.



ULKOILE / TAVOITTEET



LIKKUVA PERHE -OHJELMAAN ON LIITTYNYT 1 100 PERHELIKUNNAN TOIMIJAA

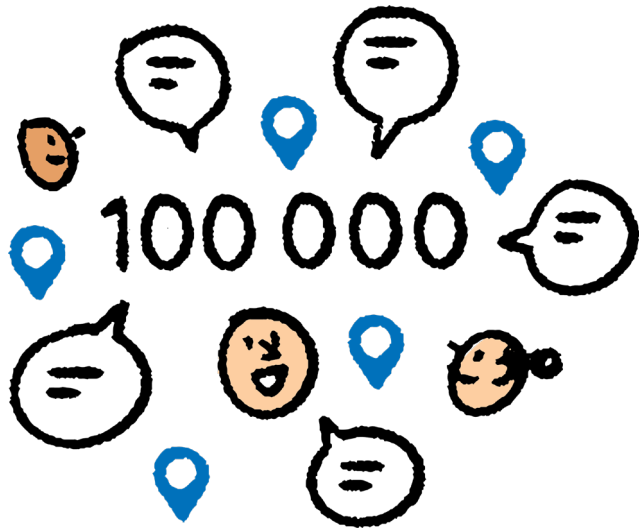
Liikkuva perhe on osa opetus- ja kulttuuriministeriön koordinoimaa Liikkuvat-kokonaisuutta. Tavoitteenamme on saada 1 100 erilaista toimijaa liikuttamaan perheitä, edistämään omatoimista perheliikuntaa sekä viestimään perheliikunnasta. Jäsenyhdistyksemme ovat mukana toimijoina.

JÄSENYHDISTYKSISSÄ TOIMII 2 500 ULKOILUN OHJAAJAA

Ohjaajalla tarkoitetaan henkilöä, joka vapaaehtoisesti tai korvausta vastaan ohjaa tai vetää yhdistyksen säännöllisiä lasten, perheiden tai aikuisten ulkoilukertoja tai yksittäisiä tapahtumia. Tavoitteen saavuttamiseksi suunnittelemme myös toimenpiteitä säännöllisen ohjaustoiminnan edistämiseksi.



OSALLISTU / TAVOITTEET



100 000 ULKOILIJAA LÖYTÄÄ SOPIVAN YHTEISÖN JÄRJESTÖSTÄMME JA PÄASEE MUKAAN TOIMINTAAN

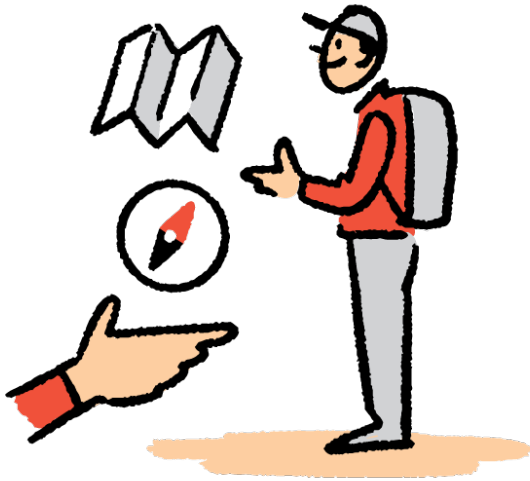
Tavoitteenamme on, että jäsenet pääsevät mukaan järjestöimme ja yhdistystemme toimintaan itselleen mieluisalla tavalla – ja tuntevat itsensä tervetulleiksi. Tavoitteenamme on, että uudet jäsenet löytävät oman yhteisön aktiivisesta paikallisesta jäsenyhdistyksestä, valtakunnallisesta yhdistyksestä, uudesta perustettavasta yhdistyksestä, jostakin uuden muotoisesta virtuaaliyhdistyksestä tai liittyvät suoraan keskusjärjestön jäseniksi.

KÄYTÖSSÄMME ON MODERNIT DIGITAALISET TYÖKALUT

Tavoitteena on uusia ja luoda nykyaikainen digitaalinen jäsenpalvelujärjestelmä sekä yksittäisiä jäsenyhdistyksiä ja jäseniä helpottavia digitaalisia palveluita. Digitaalisilla työkaluilla ja palveluilla tuetaan ja mahdollistetaan strategian muita päätavoitteita.

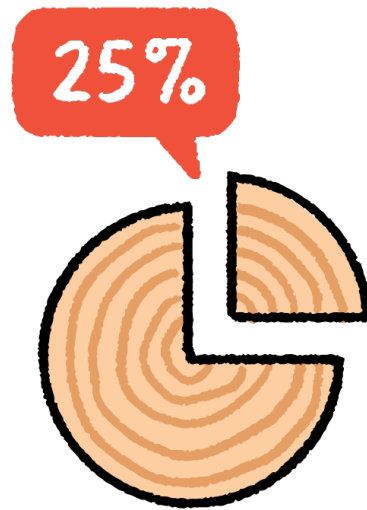


VAIKUTA / TAVOITTEET



JÄRJESTÖMME TUNNETTUUS SUOMESSA ON 25 %

Tunnettuudella tarkoitetaan järjestöme nimen spontaania tunnettuutta suuren yleisön keskuudessa. Tätä lisäämme erityisesti erilaisten kampanjoiden ja tapahtumakonseptien kautta. Tunnettuuteen vaikuttaa vahvasti järjestöme nimi ja sen puhuttelevuus. Vaikutamme yhteiskunnallisesti ulkoilun edistämiseen Suomessa. Viestimme monikanavaisesti ulkoilusta ja siihen liittyvistä elämyksistä. Teemme laajasti yhteistyötä kumppaneiden ja eri sidosryhmien kanssa.

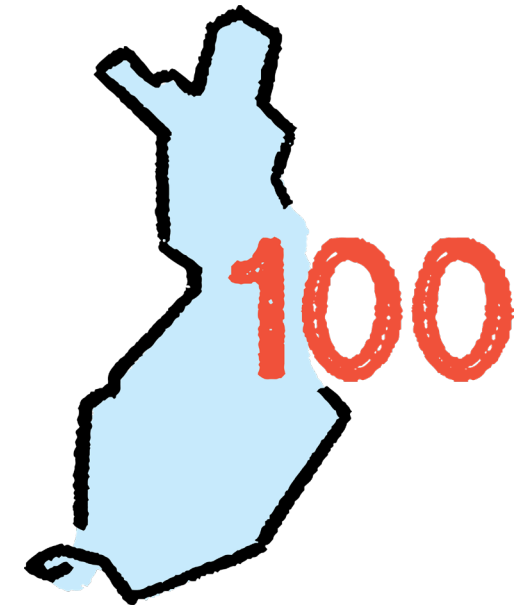


TUOTAMME PALVELUITA TUKEMAAN OMATOIMISTA ULKOILUA

Toimenpiteitä, joilla viestitään, kannustetaan ja tuetaan omatoimiseen ulkoiluun. Suomen Ladun viestintäkanavissa jaetaan inspiroivaa ja laadukasta tietoa ulkoilupaikoista sekä siitä, miten aloittaa ja kehittää Suomen Ladun edistämässä ulkoilulajeissa. Kehitämme 60 eri ulkoiluolosuhdetta paikallisesti yhdistyksiemme kanssa. Yhdistykset mahdollistavat omatoimista ulkoilua paikkakunnallaan esimerkiksi ulkoiluolosuhteita kehittämällä ja järjestämällä virtuaalisia tapahtumia.

100 JÄSENYHDISTYSTÄ TOTEUTTAA JÄRJESTÖN KONSEPTOIMIA ULKOILUTAPAHTUMIA VUOSITTAIN

Yhdistys järjestää kertaluontoisen Suomen Ladun konseptoiman ulkoilutapahtuman. Tässä keskitytään kehittämään yleisesti laji- tai toimintariippumattomasti tapahtumien järjestämistä.



UNELMA VUODELLE 2038

Olemme merkityksellinen järjestö kaikille ulkoilijoille. Tuhannet ohjaajamme, laadukkaat tapahtumamme ja vaikuttava viestintämme inspiroivat vuosittain yli miljoonaa ihmistä ulkoilemaan. Meidän sanomamme ja tekemisemme vaikuttavat yhteiskuntaan, ja ulkoilua arvostetaan. Järjestössämme on yli 200 000 ulkoilijaa, ja tilaa on aivan jokaiselle. Myös sinulle.

OLE OSA UNELMAA
suomenlatu.fi/liity